

FINALE 2009

**ATELIER N° 2****La ballade de la fourmi**

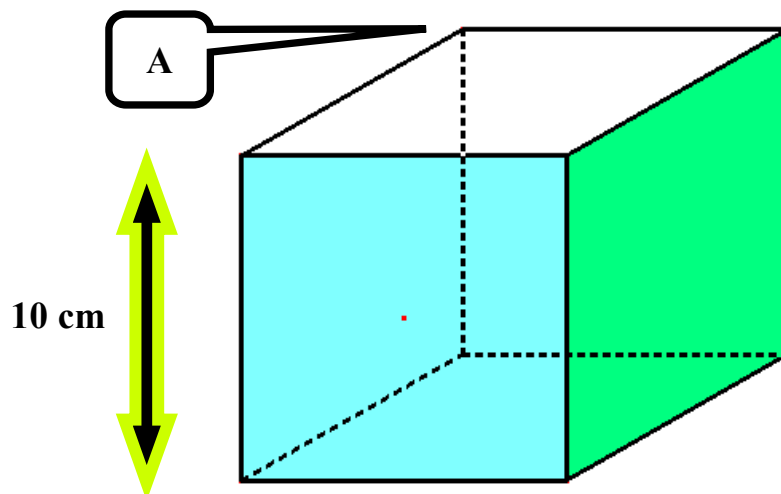
Agathe la grenouille est tombée en arrêt devant un bien curieux spectacle:



Une fourmi se trouve sur le sommet A du cube et décide d'explorer ses arêtes sans jamais emprunter une arête déjà parcourue.



Quelle est la longueur du plus long chemin qu'elle peut parcourir?



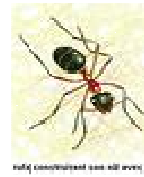
N'oubliez pas de tracer le chemin parcouru sur le schéma de la feuille réponse.

ATELIER N° 2: *correction*

La ballade de la fourmi

Réponse : **90 cm**

Barème :

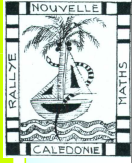


- **90 cm** **15 points** **+ 5 points pour le schéma**
- **80 cm** **5 points** **+5 points pour le schéma**

Collège						
Points						

Collège						
Points						

FINALE 2009



ATELIER N° 2: feuille réponse

Collège:

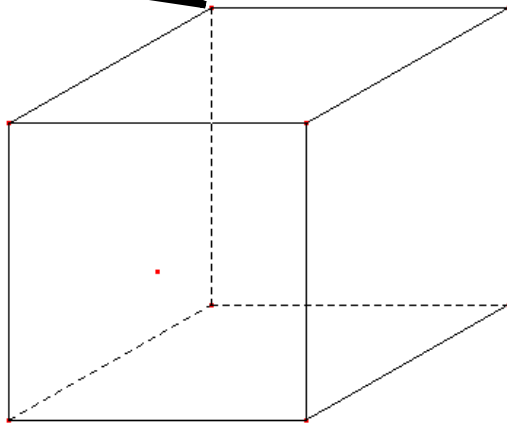


Le plus long chemin que la fourmi peut parcourir mesure :



cm

A



Trace le chemin parcouru en fléchant et numérotant les arêtes